

# DICOSTOCK SL

NOVEDADES

2023

# INTRODUCCION DICOSTOCK



DICOSTOCK, S.L.- Empresa establecida en el año 1986, como primera entidad dedicada exclusivamente al suministro de equipos y componentes para la refrigeración industrial. Nuestra gama de productos incluye componentes industriales principalmente para refrigerantes naturales como el NH<sub>3</sub> y el CO<sub>2</sub>.

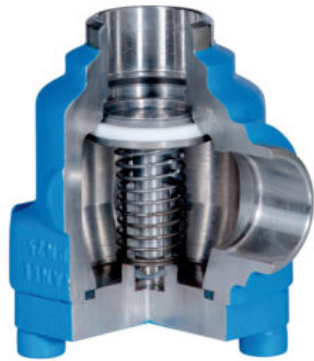
# GAMA DE PRODUCTOS

- Válvulas y controles
- Intercambiadores de calor
- Compresores frigoríficos
- Purgadores de aire
- Detectores de gases
- Soluciones integrales personalizadas

# VALVULAS Y CONTROLES

- RFF (FRANCIA)

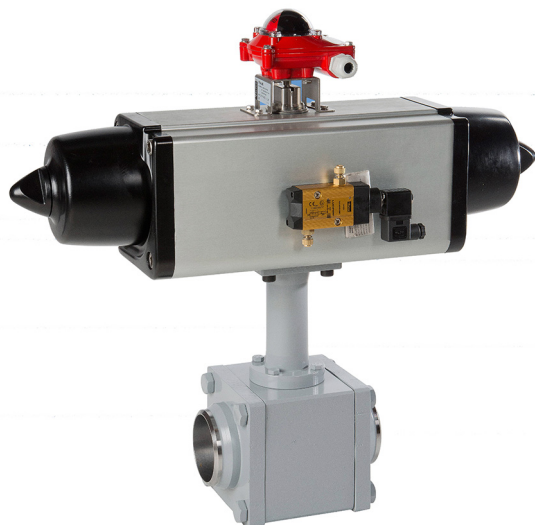
Válvulas de cierre, retención, regulación manual, filtros



# VALVULAS Y CONTROLES

- RFF (FRANCIA)

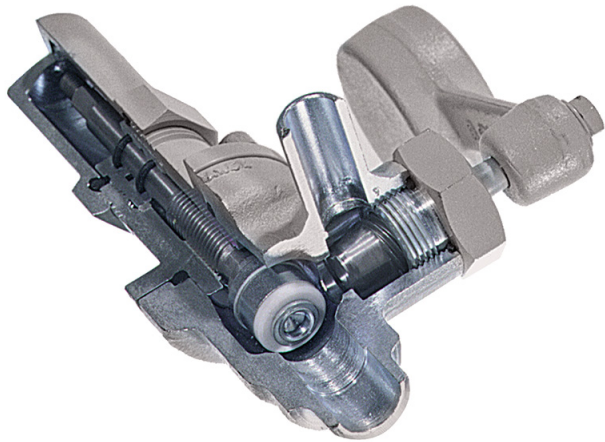
## VALVULAS DE BOLA MANUALES Y AUTOMATICAS



# VALVULAS Y CONTROLES

- RFF (FRANCIA)

## VALVULAS DE INSTRUMENTACION Y PURGA



# VALVULAS Y CONTROLES

- HANSEN TECHNOLOGIES (USA)

SOLENOIDES, REGULADORES DE PRESION, VALVULAS ELECTRONICAS, VALVULAS DE SEGURIDAD, FLOTADORES, VALVULAS TERMOSTATICAS DE ACEITE, PLATAFORMAS MULTI-VALVE

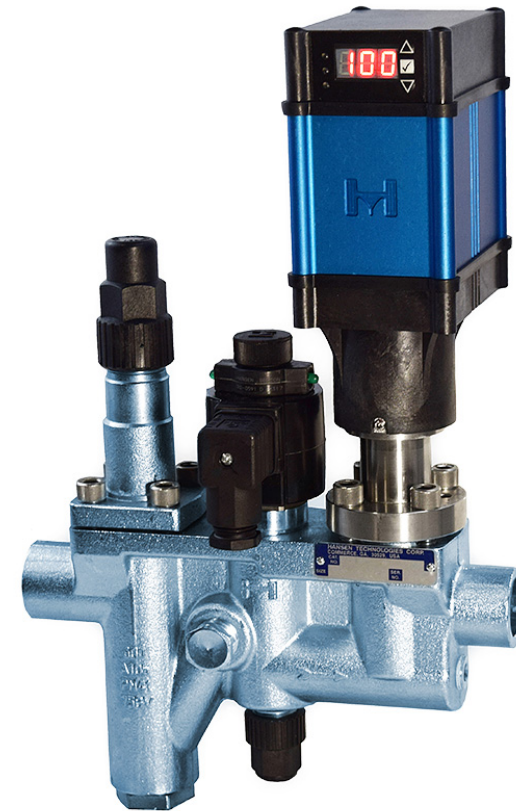


# VALVULAS Y CONTROLES

- HANSEN TECHNOLOGIES (USA)

Válvulas multipuerto (MVP)

- las **válvulas HANSEN MVP** son plataformas formadas por un solo cuerpo y con cuatro (DN 15-DN 50) o tres puertos (DN65-DN100), en los que se pueden montar diferentes módulos con varias funciones:
- Puerto 1: Una válvula de cierre
- Puerto 2: Un filtro
- Puerto 3: Una válvula solenoide o regulador de presión con diversos derivados
- Puerto 4: Diferentes combinaciones: regulación manual, cierre, retención, etc





# VALVULAS Y CONTROLES

## HANSEN TECHNOLOGIES (USA)

- **Válvulas Solenoides (HS4A, HS7)**
- Estas **válvulas funcionan** (salvo las pequeñas) **de manera indirecta**. Cuando la bobina abre el paso, la presión actúa sobre el pistón de la válvula abriéndola. La válvula cierra mediante un muelle cuando la bobina queda sin tensión y las presiones se igualan por el taladro de equilibrio en el pistón.  
Las válvulas son óptimas para aplicaciones de **gas caliente, líquido, de aspiración y sistemas de aceite en instalaciones frigoríficas**.
- **Características Técnicas:**
- Gama de tamaños: DN 10-DN 150
- Rango de presiones: PN 27 – PN40
- Rango de temperaturas: -50°C/+ 115 °C
- Alimentación eléctrica: 24 – 230 VCA
- Aptas para todos los refrigerantes usuales según EN378-1 incluidos NH3 y CO2. El uso con fluidos inflamables y corrosivos requiere consulta a fábrica



# VALVULAS Y CONTROLES

HANSEN TECHNOLOGIES (USA)

## **Válvulas de Cierre Accionadas por Gas Caliente-Simple Acción (HCK-2)**

Las **válvulas de cierre accionadas por gas caliente o por líquido** de alta por medio de una válvula solenoide piloto abren o cierran el paso del fluido al pistón de la válvula para accionarla.

Se utilizan principalmente para el corte automático de líneas donde se exige poca pérdida de presión y apertura directa (líneas de líquido y gas en sistemas de circulación por gravedad, líneas de retorno a evaporadores sobrealimentados y aplicaciones similares.).

Estas válvulas se usan en circuitos de gas caliente, de líquido, de aspiración y sistemas de aceite en instalaciones frigoríficas.

### **Características Técnicas:**

- Gama de tamaños: DN 32-DN 150
- Rango de presiones: PN 27 – PN40
- Rango de temperaturas: -50°C/+ 115 °C
- Alimentación eléctrica: 24 – 230 VAC
- Aptas para todos los refrigerantes usuales según EN378-1 incluidos NH3 y CO2. El uso con fluidos inflamables y corrosivos requiere consulta a fábrica



# VALVULAS Y CONTROLES

HANSEN TECHNOLOGIES (USA)  
Reguladores de Presión (HA4A y Derivados)

Los reguladores de presión, gracias a la posibilidad de montar diferentes módulos piloto, permiten realizar diversas funciones.

Estos reguladores pueden llevar diferentes cabezales: para colocar un solo módulo y para el montaje de hasta tres módulos.

Son óptimos para el control de presión en evaporadores, en desescarche por gas caliente, en condensadores, en recipientes de líquido, alivio de líquido o gas, etc. En instalaciones frigoríficas.

## Características Técnicas:

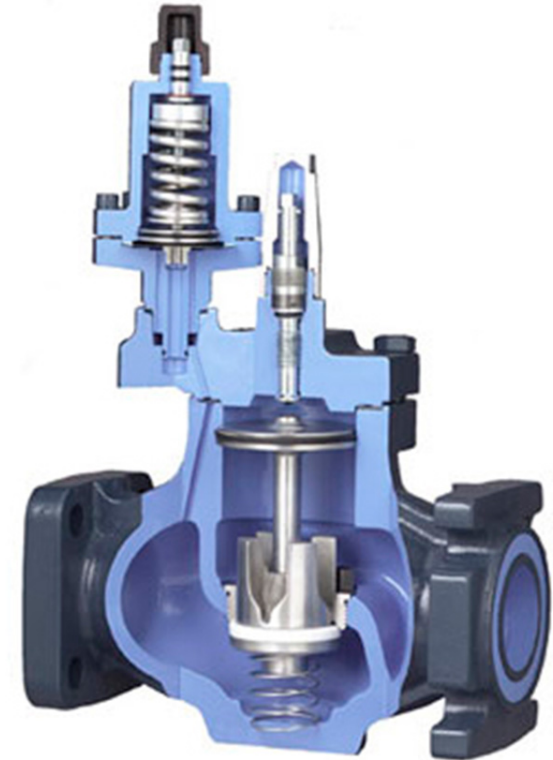
Gama de tamaños: DN 10-DN 150

Rango de presiones: PN 27 – PN40

Rango de temperaturas: -50°C/+ 115 °C

Rango de regulación: -0.67...38 bar

Aptos para todos los refrigerantes usuales según EN378-1 incluidos NH3 y CO2. El uso con fluidos inflamables y corrosivos requiere consulta a fábrica



# VALVULAS Y CONTROLES

HANSEN TECHNOLOGIES (USA)

- **Válvulas de Retención (HCK4)**
- Estas **válvulas compactas y embridadas**, instaladas en línea permiten el flujo en la dirección de la flecha en su cuerpo y lo impiden en sentido inverso. Aptas para NH<sub>3</sub>, CO<sub>2</sub>, R22, R134a y otros refrigerantes usuales. Aplicaciones típicas: en líneas de gas caliente, aspiración y descarga, líquido y aceite.
- **Características Técnicas:**
  - Tamaños hasta 6 “
  - Baja pérdida de presión
  - Para montaje en cualquier posición
  - Disco en acero inoxidable
  - Presión de trabajo nominal: 28 bar (41 para CO<sub>2</sub>)
  - Temperatura de trabajo: -51°C a +116°C
  - Aprobación CE



# VALVULAS Y CONTROLES

HANSEN TECHNOLOGIES (USA)

Válvulas Termostáticas de Aceite (HOTV)

La aplicación principal de las válvulas termostáticas para control de la temperatura de aceite HANSEN es en unidades frigoríficas con compresores de tornillo. Estas válvulas mantienen la temperatura constante gracias al elemento termostático que modula las entradas de aceite caliente (del compresor) y frío (del enfriador de aceite).

Características Técnicas:

Gama de tamaños: DN 25-DN 80

Rango de presiones: PN 28

Rango de regulación: 43 – 77 °C

Aptas para aceites con trazas de NH<sub>3</sub> u otros refrigerantes usuales



# VALVULAS Y CONTROLES

HANSEN TECHNOLOGIES (USA)

Válvulas de Seguridad (H56 – – – – – +POP-EYE)

Las válvulas de seguridad son aptas para instalaciones de refrigeración industrial y comercial. Estas válvulas se utilizan como seguridad contra presiones excesivas en todo tipo de depósitos a presión. Están disponibles como válvulas sencillas y dobles con válvula de tres vías.

La versión denominada POP-EYE lleva un dispositivo que avisa cuando la válvula ha descargado por exceso de presión, cumpliendo con el requisito establecido en el Reglamento de Seguridad en Instalaciones Frigoríficas (ITC, IF-08, Apartado 2.1.1.2).

Su principal aplicación es en los depósitos de presión de las instalaciones frigoríficas.

Características Técnicas:

Gama de tamaños: ½" hasta 1 ¼" de entrada y ¾" hasta 1 ½" de salida

Rango de presiones: PN 28

Temperatura máxima: + 115 °C

Aptas para los refrigerantes más usuales según EN378-1 incluido el NH3



# VALVULAS Y CONTROLES

HANSEN TECHNOLOGIES (USA)  
Interruptores por Flotador (HLL)

Los interruptores de flotador se usan para control de líquido refrigerante en instalaciones frigoríficas, principalmente en las aplicaciones siguientes:

- Alimentación de líquido a separadores

- Economizadores

- Control de la válvula solenoide

- Protección de compresores contra entrada de líquido desde separadores de aspiración

- Control del nivel de líquido mínimo en depósitos para protección de bombas de refrigerante contra cavitación

- En columnas indicadores de nivel y otras.

Características Técnicas:

- Gama de tamaños: 1 "

- Rango de presiones: PN 28

- Rango de temperaturas: -50°C/+ 115 °C

- Aptos para todos los refrigerantes usuales, incluido el NH3



# VALVULAS Y CONTROLES

HANSEN TECHNOLOGIES (USA)

## Visores de Nivel (SEE-LEVEL)

Los visores HANSEN modelo SEE LEVEL permiten una indicación fácil y fiable del nivel de líquido en sistemas industriales y comerciales de refrigeración. En presencia de líquido, los vidrios REFLEX adquieren color negro y en presencia de vapor, cambian a blanco. La carcasa de montaje tiene una longitud adecuada para facilitar la soldadura y aplicar el asilamiento.

Su principal aplicación es en depósitos de refrigerantes, columnas de nivel, líneas de aceite, etc.

### Características Técnicas:

- Gama de tamaños: 2"
- Rango de presiones: PN 40
- Rango de temperaturas: -50°C/+ 115 °C
- Aptos para todos los refrigerantes usuales según EN378-1 incluidos NH3 y CO2. El uso con fluidos inflamables y corrosivos requiere consulta a fábrica

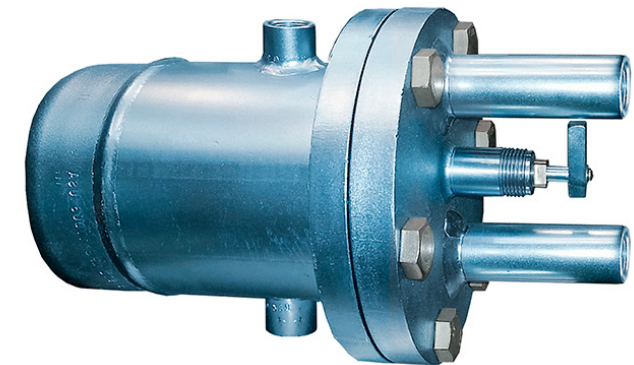




# VALVULAS Y CONTROLES

## HANSEN TECHNOLOGIES (USA)

- **Flotadores (HT) – Flotadores de Alta**
- La aplicación principal de los flotadores de alta consiste en expandir líquido de alta. Por ello se usan principalmente en líneas de alimentación a separadores de aspiración.
- Son totalmente mecánicos y expanden todo el líquido que se condensa en el condensador. El nivel de refrigerante en el depósito de baja se controla limitando la carga de refrigerante (carga crítica) o cerrando la entrada con válvula de cierre automático todo-nada.
- **Características Técnicas:**
- Gama de tamaños: 70 kw hasta 1500 kw (a consultar)
- Rango de presiones: PN 28
- Rango de temperaturas: -50°C/+ 115 °C
- Aptos para todos los refrigerantes usuales según EN378-1 incluidos NH3 y CO2. El uso con fluidos inflamables y corrosivos requiere consulta a fábrica



# VALVULAS Y CONTROLES

HANSEN TECHNOLOGIES (USA)

Válvulas Electrónicas (MCV)

Las válvulas de expansión – control electrónicas de la marca HANSEN están diseñadas específicamente para la industria frigorífica y cumplen con todas las directivas, reglamentos y normas de fabricación más actuales.

Se trata de una válvula hermética con motor de acoplamiento magnético. Los motores han sido diseñados para aguantar las condiciones de humedad y temperatura más severas.

Características Técnicas:

Gama de tamaños: DN 20- DN 50

Valores KV: 1.8 – 40 (m<sup>3</sup>/h)

Rango de presiones: PN 28 con bridas; 55 bar conexiones soldar

Rango de temperaturas: -60°C/+115°C (estándar)

Temperaturas inferiores a -60°C a consultar

Alimentación eléctrica: 24 VCA / VCC

Señal de control. 4-20mA, 0-20mA, 0-50VDC, 0-10VDC, 1-6 VDC

Señal de posición: 4-20mA, 0-20 mA

Aptas todos los refrigerantes usuales según EN378-1 incluidos NH<sub>3</sub> y CO<sub>2</sub>. El uso con fluidos inflamables y corrosivos requiere consulta a fábrica



# VALVULAS Y CONTROLES

## - SIEMENS (VALVULAS ELECTRONICAS)

Las **válvulas de expansión – control electrónicas de la gama MVS661N** (para amoníaco) de la marca *SIEMENS* están diseñadas específicamente para la industria frigorífica y cumplen con todas las directivas, reglamentos y normas de fabricación más actuales.

Se trata de válvulas accionadas por una bobina eléctrica proporcional que cierra por muelle en caso de fallo de corriente.



# VALVULAS Y CONTROLES

## - VEGA (ALEMANIA)

**VEGA** es un **fabricante de sensores** de escala mundial para la medición de nivel, detección de nivel y presión, así como de **instrumentos y software para su conexión a sistemas de control.**

Dicostock S.L. distribuye los siguientes componentes de VEGA:

- Sensor de Nivel por Onda Guiada Vegaflex 81
- Interruptor de Nivel Vibratorio para líquidos VEGASWING 51
- Otros equipos de medición



# VALVULAS Y CONTROLES

- **FLOWCONTROL (SUECIA)**

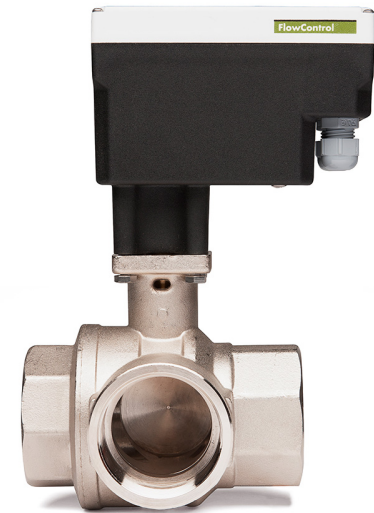
La **válvula Nicab Due®** es una válvula de bola motorizada de 2 o 3 vías para sistemas secundarios de refrigeración.

Dos versiones para temperaturas de fluidos hasta -15°C HT y -35°C LT.

Empaquetaduras de los vástagos con 3 juntas tóricas de EPDM.

2 contactos finales de carrera para indicación de posición de la válvula

calefactor interno para prevenir la condensación, especialmente trabajando a bajas temperaturas.



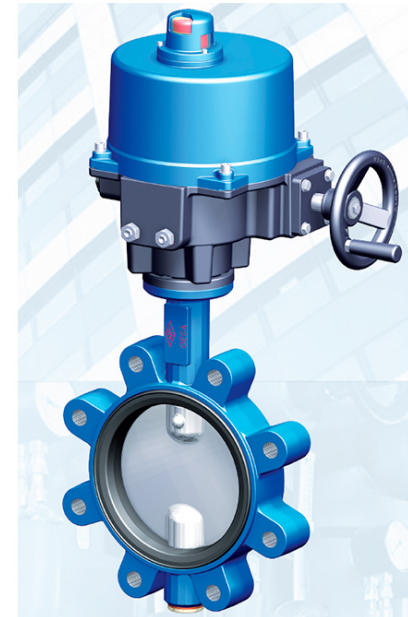
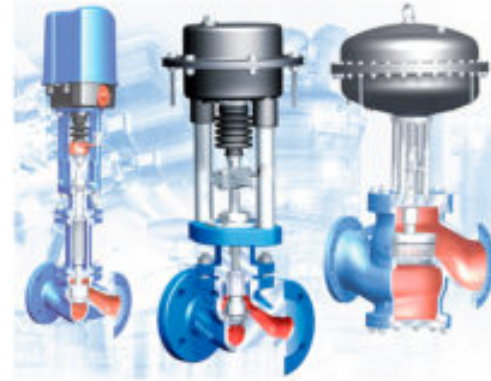
# VALVULAS Y CONTROLES

- ARI (ALEMANIA)

Válvulas de Expansión – Control

Válvulas de Control para glicol

Válvulas mariposa motorizadas



# INTERCAMBIADORES DE CALOR

- VAHTERUS - INTERCAMBIADORES DE CALOR PLACA – CARCASA (FINLANDIA)
- los **intercambiadores de calor de Vahterus** se fabrican para futuras generaciones, basándose en un ahorro energético, un tamaño compacto, siempre hechos a medida de las necesidades del cliente, y con una estructura totalmente soldada que garantiza la durabilidad necesaria incluso para las condiciones más exigentes y demandantes.

## Las principales características de los intercambiadores PSHE de Vahterus son:

- Compactos, fáciles de aislar
- Adecuados para presiones elevadas
- Alta temperatura
- Sin juntas
- Baja carga de refrigerante
- Libre de Mantenimiento, fácil limpieza química
- Solución a medida de las necesidades del cliente (diseños individualizados)
- Fácil drenaje de aceite
- Alto rendimiento con bajos diferenciales de temperatura
- Pérdidas de presión muy pequeñas y valor de Kv alto
- PN 16 a PN 60 (PN mayores bajo consulta)

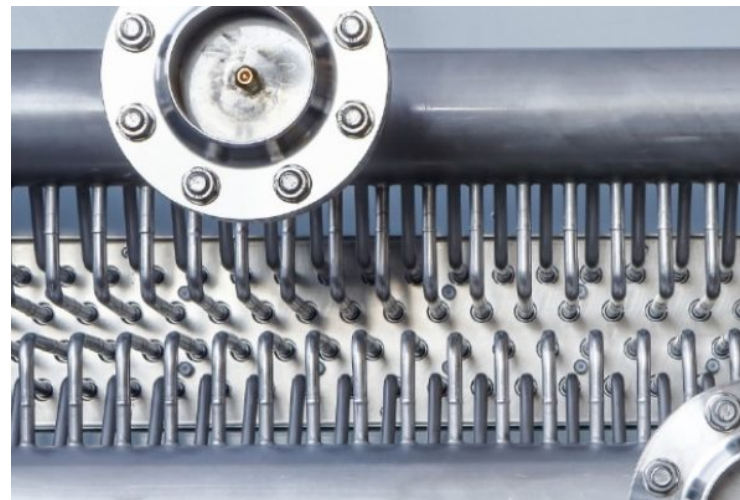


# INTERCAMBIADORES DE CALOR

- THERMOFIN (ALEMANIA)

El rango de productos Thermofin aparte de productos estándares se caracteriza principalmente por **soluciones especiales e individualizadas** que están en constante desarrollo.

- El rango de productos que ofrece thermofin® incluye:
- Evaporadores
- Condensadores
- Sistemas de enfriamiento adiabáticos (Hydro Cooling Systems)
- Enfriadores de aire
- Dry Coolers
- Baterías a medida





# INTERCAMBIADORES DE CALOR

- BUCO (ALEMANIA)

Enfriadoras de película descendente

Bancos de hielo

Silos de hielo

Generadores de hielo

Sistemas de placas BUCO



# COMPRESORES FRIGORIFICOS

- SRMTEC SUECIA – CHINA

SRM es una empresa de ingeniería y desarrollo sueca, creada en 1908 bajo el nombre de AB Ljungströms Ångturbin.

La compañía sueca SRM inventó el primer compresor de tornillo a nivel mundial.

La compañía ha autorizado con éxito un número de compresores de tornillo fabricados en Europa, las Américas, Asia y otras regiones.

En actualidad pertenece al grupo Snowman y se dedica al desarrollo y fabricación de compresores de tornillo

Compresores de tronillo abiertos de una y dos etapas

Compresores de tronillo semihermeticos para NH3 de una y dos etapas

Compresores de tronillo semihermeticos para NH3 con separador de aceite incorporado

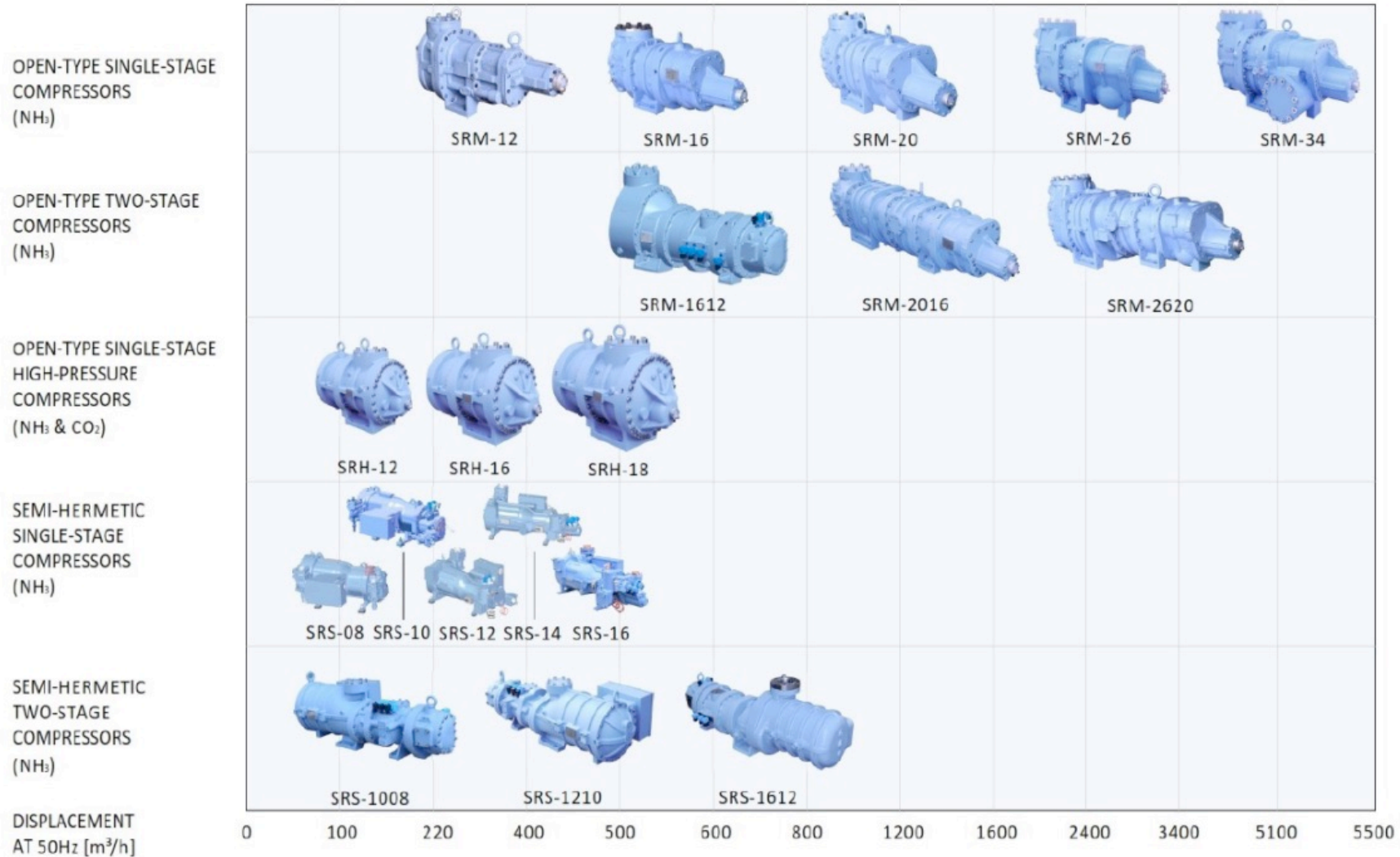
Compresoras de alta presión para CO2 y bombas de calor con NH3

Unidades compresoras completas



# COMPRESORES FRIGORIFICOS

- SRMTEC SUECIA – CHINA



# COMPRESORES FRIGORIFICOS

SRMTEC SUECIA – CHINA

Modelo: SRS-C

Compressor semihermetico NH3

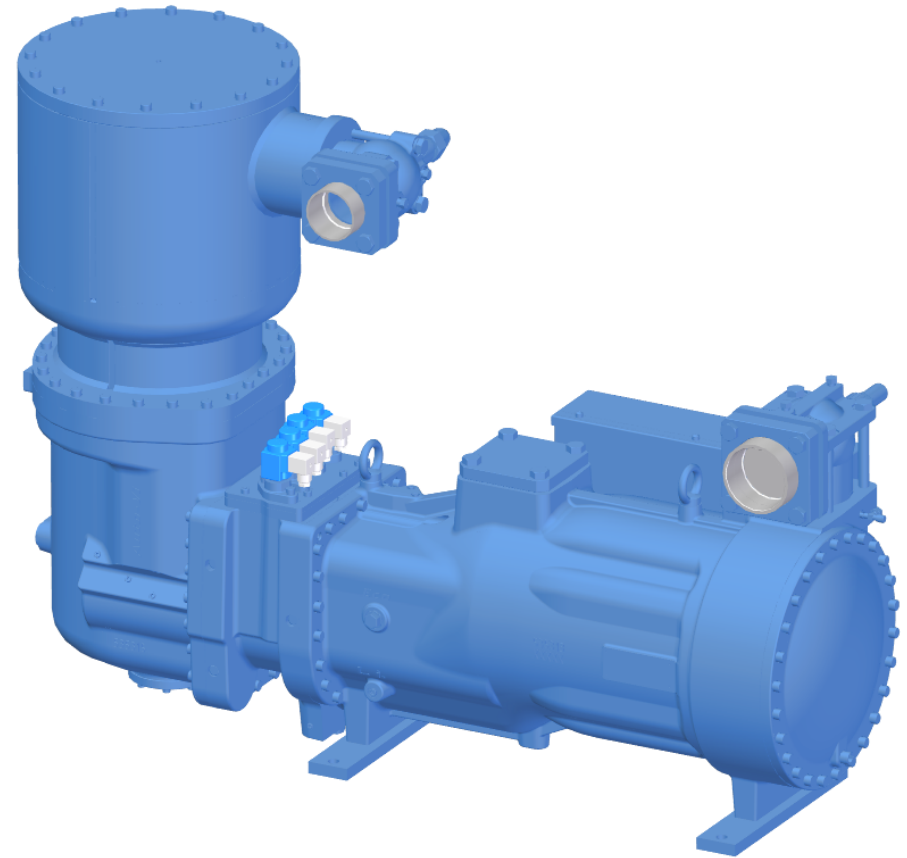
Separador aceite incorporado

Vi Variable automático

Control inyección de aceite

Motor imanes permanentes

Tamaños: 12-14-17



# Compresores de Pistón Seco

- Mehrer Compression GmbH

Fabricante de compresores de pistón seco y de diafragma, líder a nivel mundial.

Debido a sus compresores FAILSAFE, eficientes y totalmente libres de aceite, **Mehrer Compression GmbH** es un referente en la industria de la ingeniería de procesos, el procesamiento de gas, así como en los sectores de la energía y el medio ambiente.



# DETECTORES DE GASES

- BACHARACH

Sistemas para la detección e identificación de fugas de gas

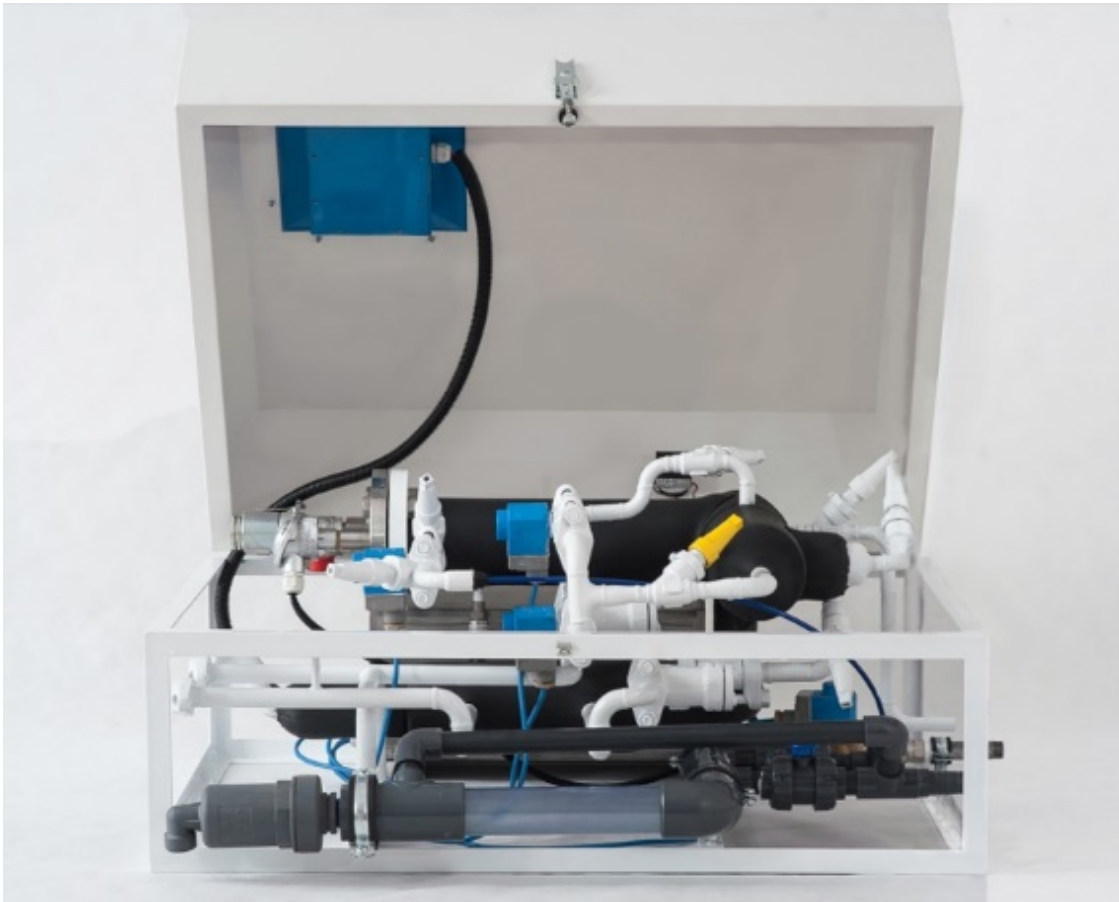
- **Principales Características:**

- Disponibles para todos los refrigerantes usuales (naturales y sintéticos)
- Tipos de sensores: electroquímicos, semiconductores, infrarrojos, catalíticos
- Elemento sensor sustituible por otros PRE-CALIBRADOS en fábrica
- Dos niveles de alarma. Se pueden utilizar los dos o solo uno
- Alarmas ópticas y acústicas integradas. Notificación compatible con RSIF
- Bluetooth para facilitar control y ajustes
- Salidas analógicas (4-20 mA ,0-5 V,0-10 V) y digital Modbus
- Alimentación 24 V CA/CC



# NOVEDADES

- PURGADOR DE AIRE EN INSTALACIONES CON NH3 AUTOMATICO  
MODELO HUSKY INNOVA



# CARACTERISTICAS PRINCIPALES

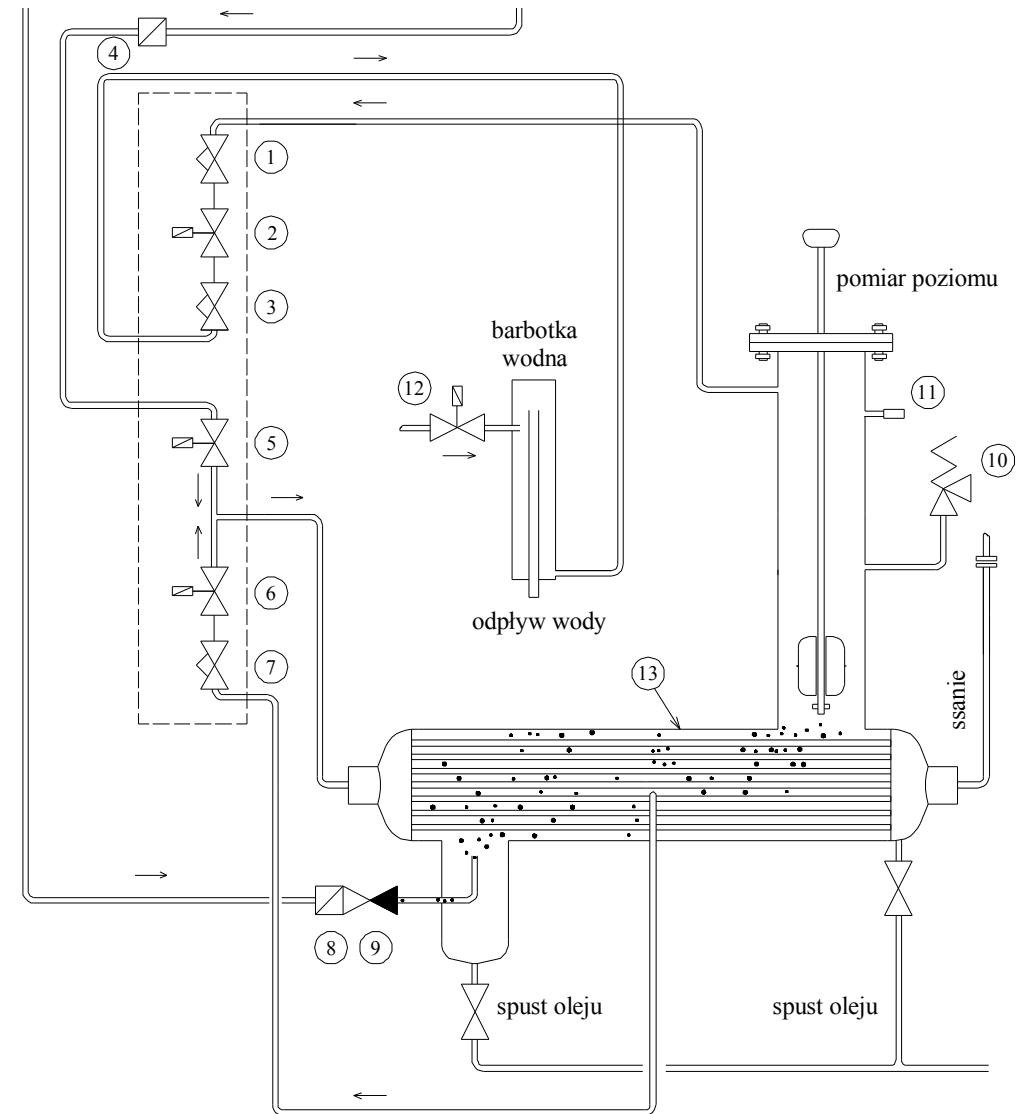
- **Fabricación en la Unión Europea.**
- **Marcado CE. Directiva de aparatos a presión 2014/68 /CE.**
- **Hecho en acero inoxidable**
- **Refrigerante NH3.**
- **Presión máxima de trabajo PS 25 bar.**
- **Temperaturas de funcionamiento optimas: -10 / -40 C (máxima -3 C).**
- **Alimentación eléctrica 230 V C.A.**
- **Puntos de toma máximo estándar 8 (ampliables a 16).**
- **Conexiones usuales con la instalación frigorífica:**
- **Línea de líquido de alta DN15**
- **Línea de aspiración a baja: DN20.**
- **Línea de entrada de gases incondensables DN15**
- **Línea de agua DN10.**
- **Controlador Siemens con pantalla táctil**






# Funcionamiento

- Funcionamiento sin compresor usando liquido de la planta para condensar
- Control automática de puntos de purga
- Control automática del purgado
- Limpieza de aire de restos de  $\text{nh}_3$  en un deposito de agua




# INTERFACE INTUITIVO Y COMPLETO

HUSKY INNOVA OPTIMA PURGER 

Turn on the air vent:

Selection of the air vent operating mode:


COMPRESSOR OFF

HUSKY INNOVA OPTIMA PURGER 

Active venting points

Air bleed time ###... min.

COMPRESSOR OFF

Selection of active venting points : 

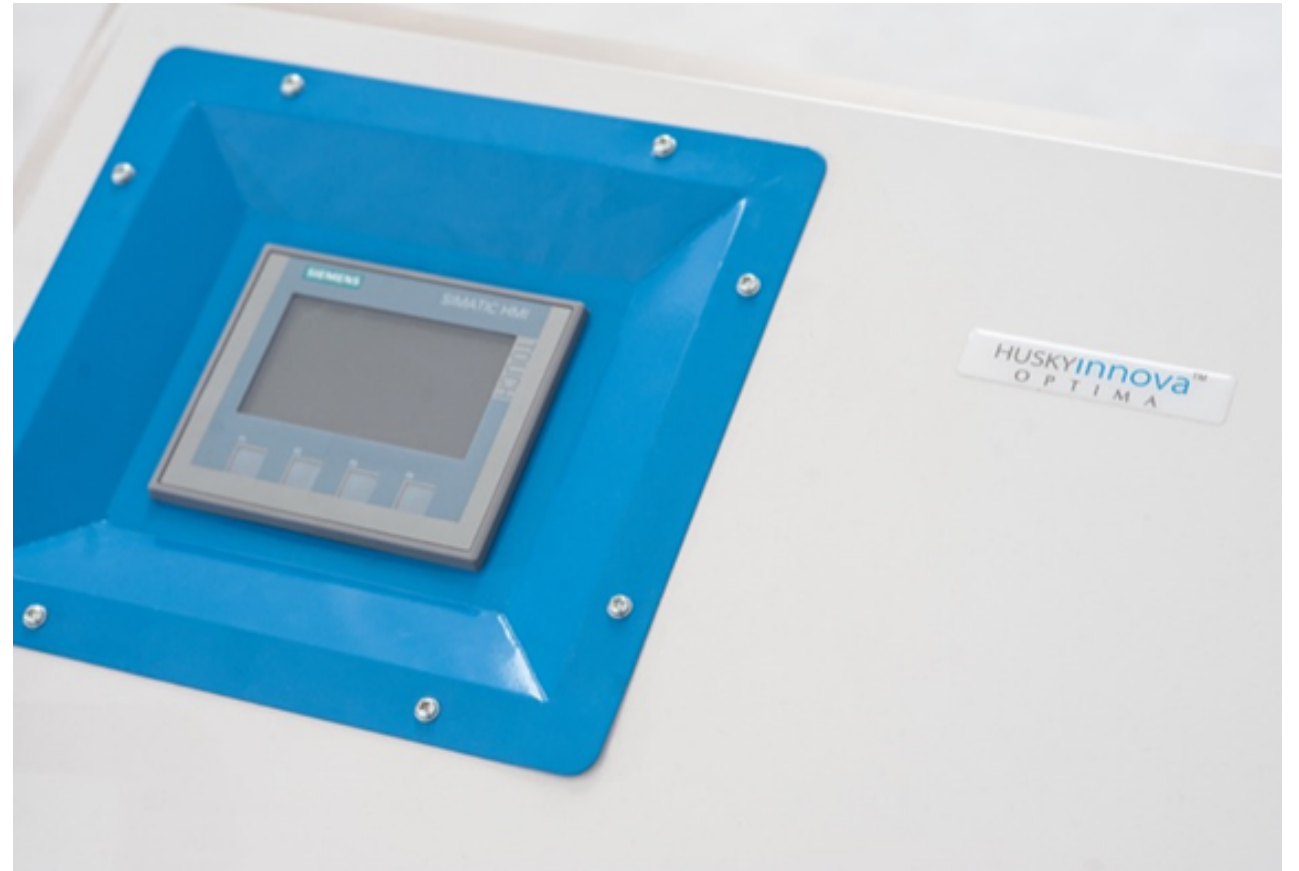
Point no1 Point no2 Point no3 Point no4

Point no5 Point no6 Point no7 Point no8

**!!! ALARM !!!**

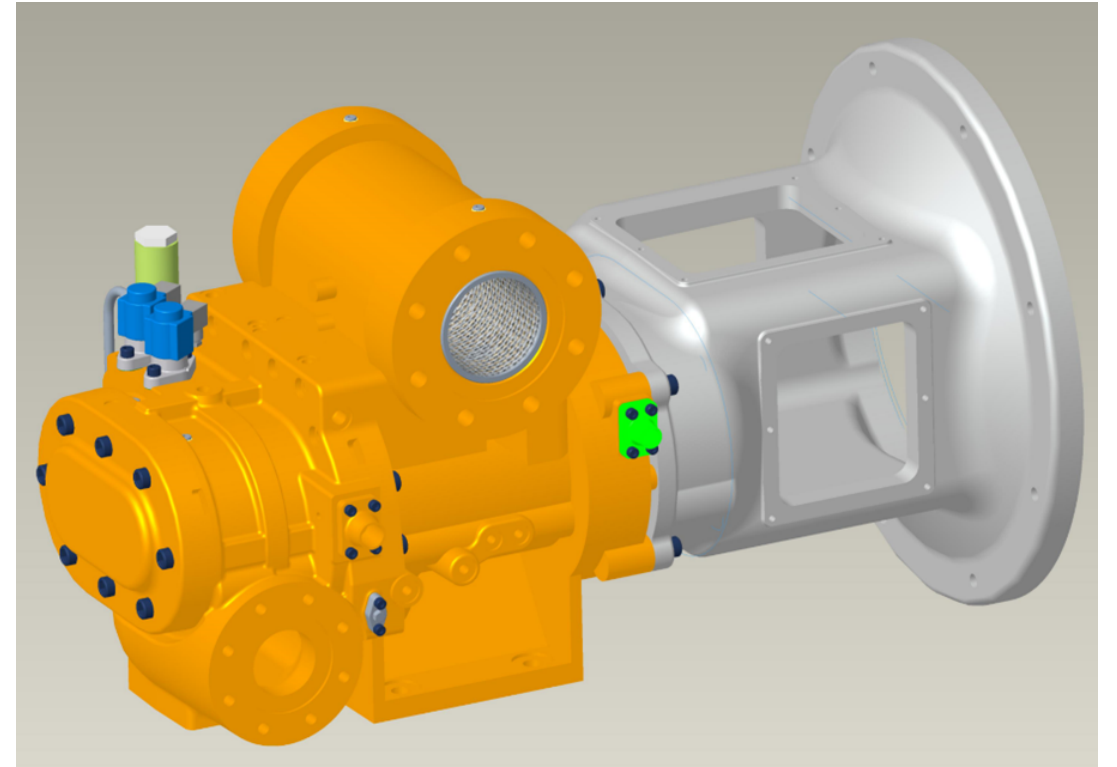
THE BLEED AIR ALARMLASTED MORE 60 MINUTES,  
PLEASE RESET THE ALARM  
TO RETURN TO THE OPERATING MODE

# PUESTA EN AMRCHA FACIL

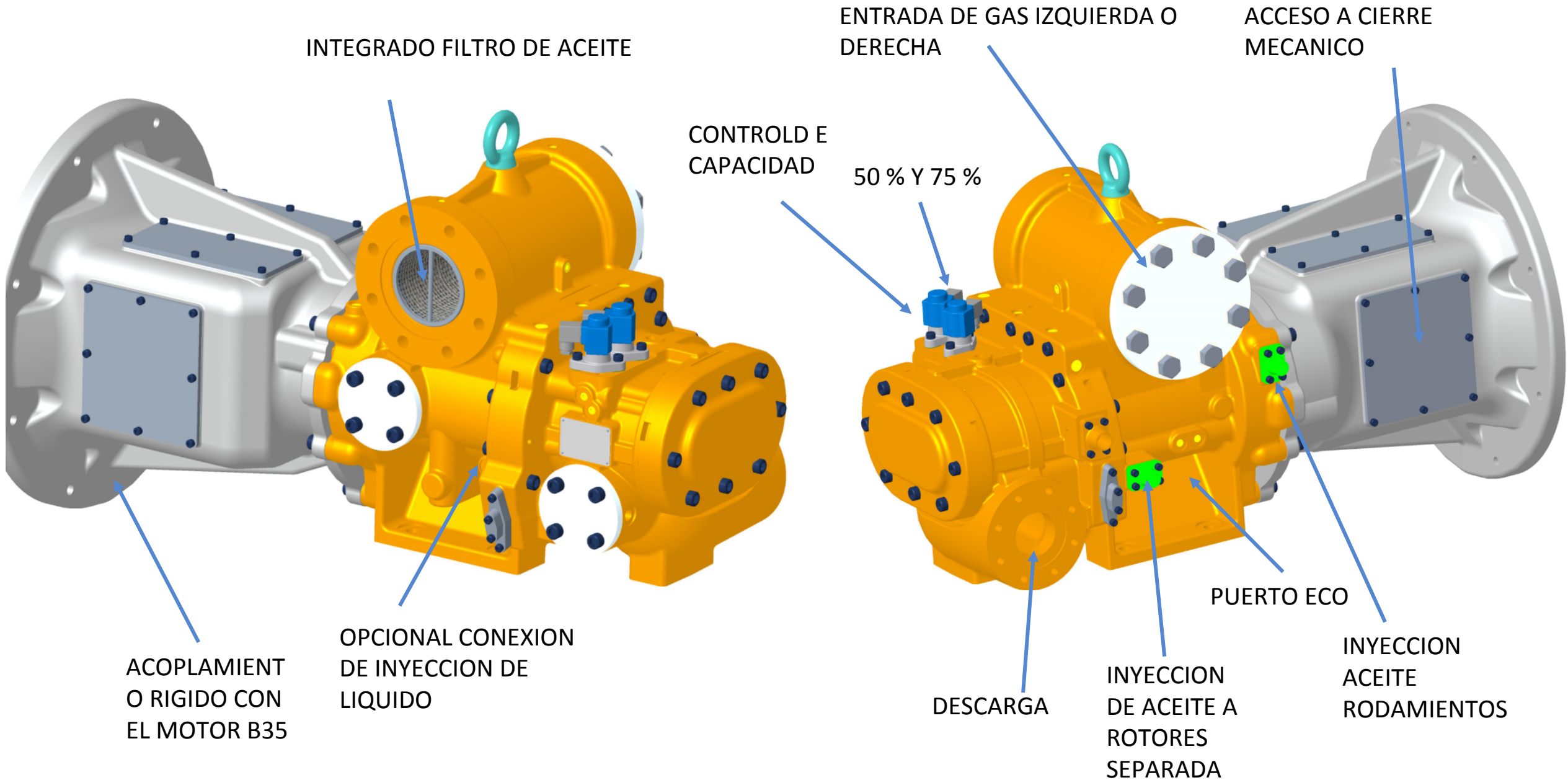


# COMPRESOR NH3 SEMINDUSTRIAL SIMPLE Y NOVEDOSO SRM VECOM16

- RELACION CALIDAD – PRECIO
- SIMPLICIDAD DE USO
- FLEXIBILIDAD
- DISPONIBILIDAD DESDE STOCK
- LARGA VIDA UTIL
- ROTORES DE ULTIMA GENERACION
- COMPONENTES DE ALTA CALIDAD: SKF, JOHN CRANE ETC



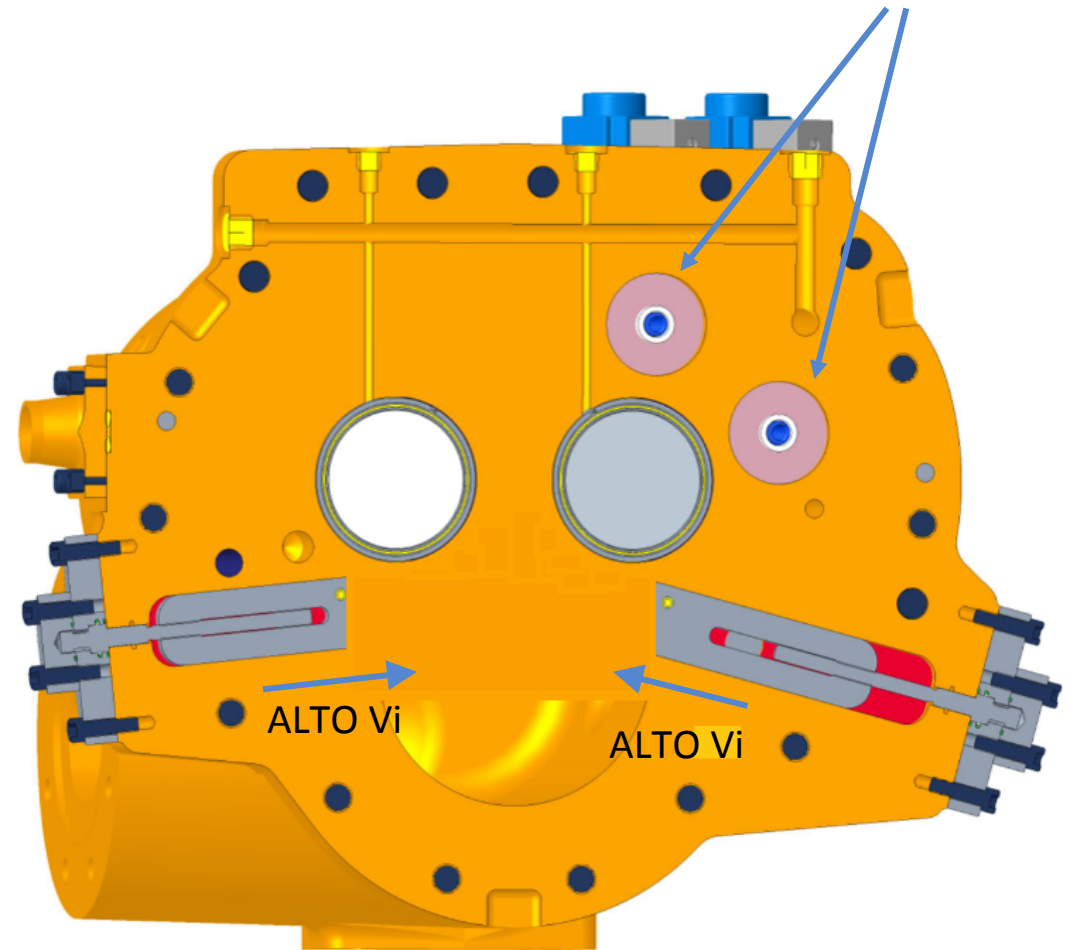
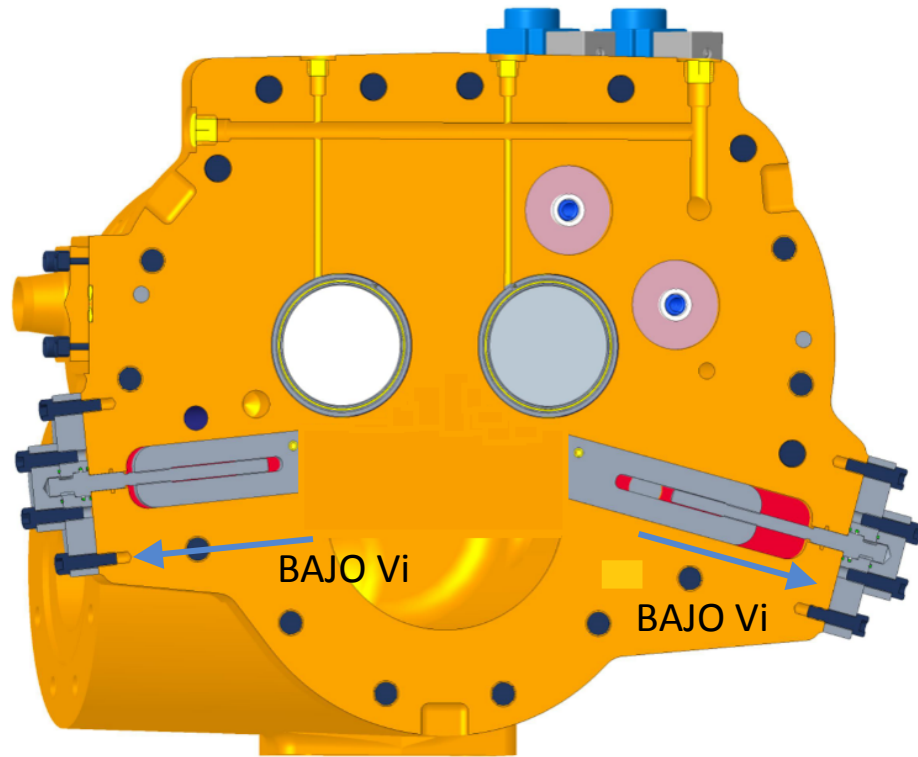
# Vecom 16L



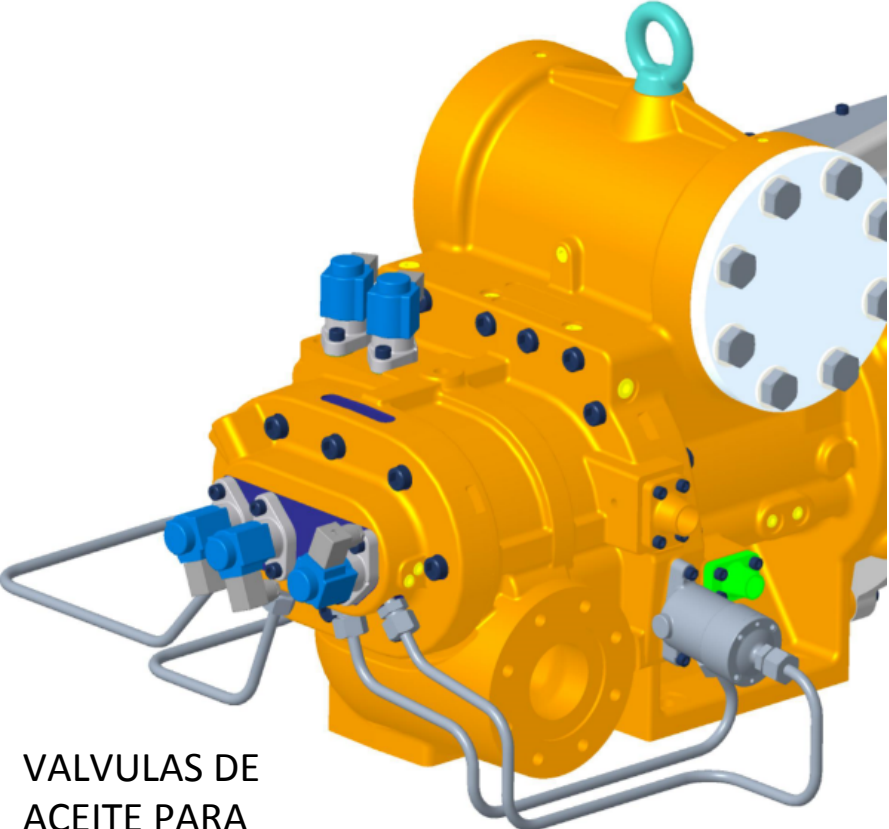
# Vi VARIABLE MANUAL

PISTONES REG  
CAPACIDAD

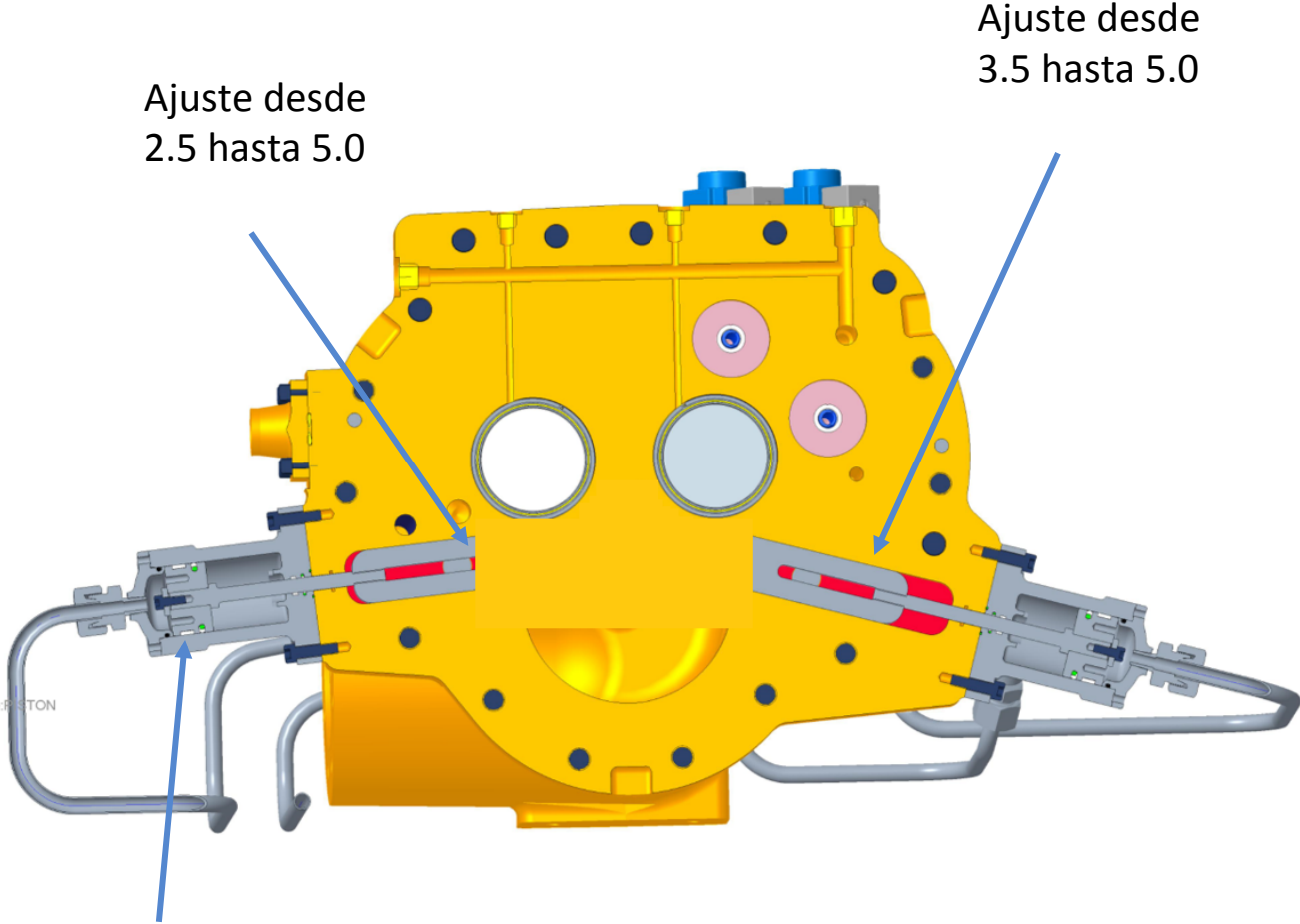
Vi 2.5-5.0



# Vi AUTOMATICO - OPCIONAL



VALVULAS DE ACEITE PARA CONTROL VI

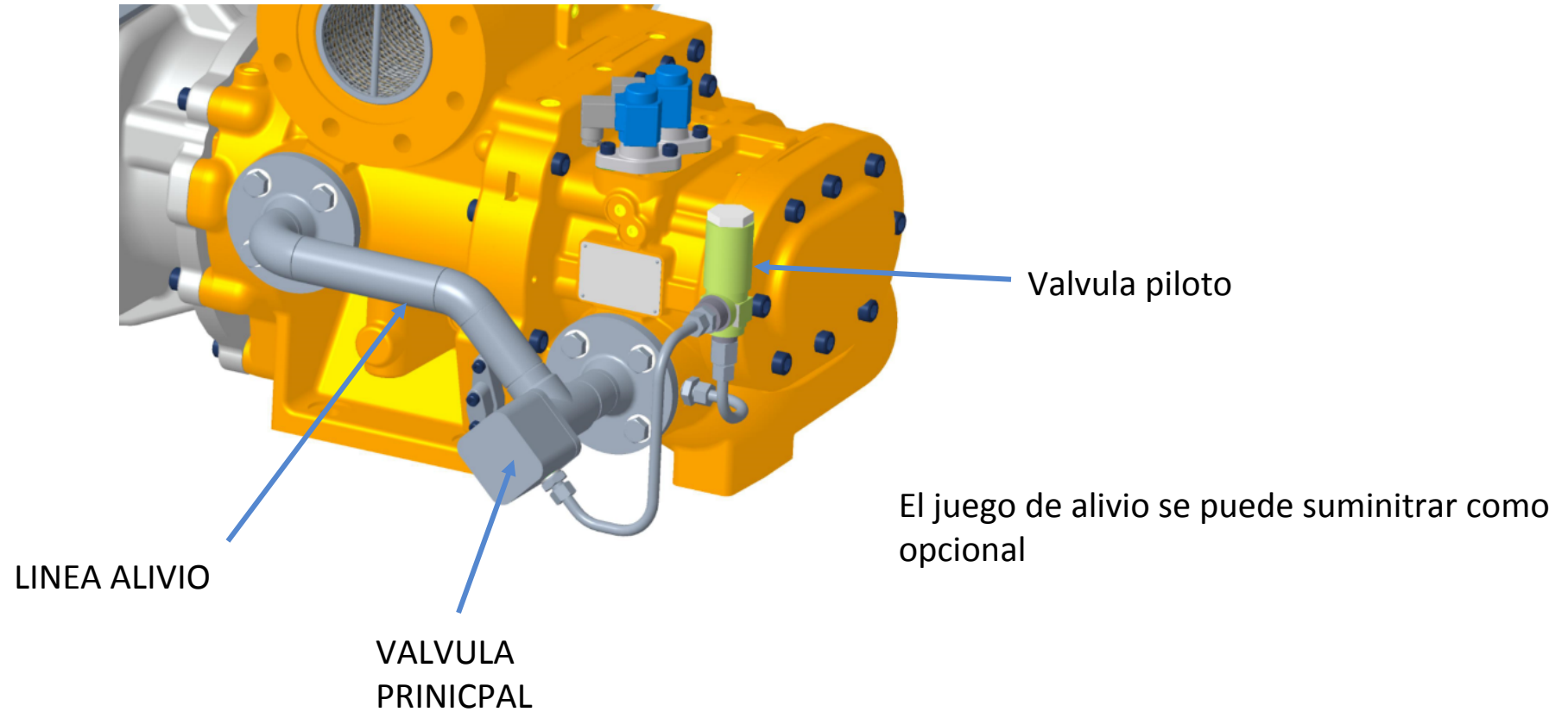


Ajuste desde 2.5 hasta 5.0

Ajuste desde 3.5 hasta 5.0

CILINDRO HIDRAULICO

## FACIL MONTAJE DE ALIVIO POV





# NOVEDADES

## BOMBA DE CALOR TIPO ABIERTO NH3 DE ALTA PRESION PARA RECUPERACION DE CALOR DE INSTALACIONES FRIGORIFICAS (4 UNIDADES EN ESPAÑA)

FOTOS UNIDAD FUNCIONANDO EN ESPAÑA TIPO SPLIT (DEBIDO A LA FORMA DE LA SALA DE MAQUINAS).

Se ofrece solución compacta con unidad compresora, condensadora y cuadro eléctrico (incl. Variador). En la misma bancada.

Fácil integración en la planta frigorífica existente.



# COMPRESOR DE TORNILLO SRMTEC NH3 PN62

- COMPRESOR DE TORNILLO DISEÑADO PARA BOMBA DE CALOR CON NH3
- PRESION NOMINAL 62 BAR
- CORREDERA DE CAPACIDAD
- VI VARIABLE
- LARGA VIDA UTIL
- FUNCIONAMIENTO SIN VIBRACIONES Y SIN PULSACIONES
- AMPLIO PARQUE DE COMPRESORES FUNCIONANDO EN ESPAÑA DESDE HACE 5 AÑOS



# AMPLIO RANGO DE APLICACIONES

