

FRIGA-BOHN

V-KING

Aerorefrigerante helicoidal con baterías en V
Gama industrial



|||| 50 - 2200 kW



V-KING | Aerorefrigerante helicoidal con baterías en V

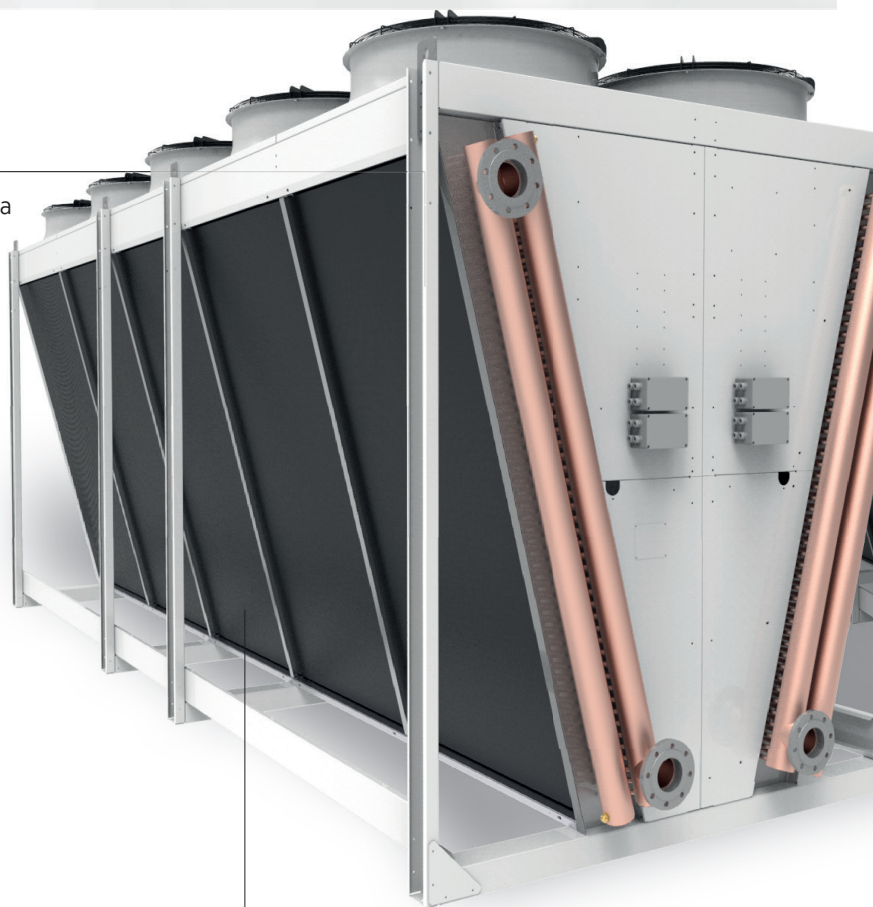
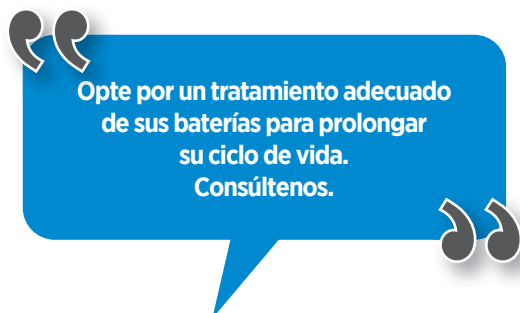
- # Para adaptarse mejor a las necesidades de su aplicación, hay disponibles dos versiones del V-KING:
 - **V-KING VC**: combina un **tamaño compacto** y **alto rendimiento**.
 - **V-KING VI**: garantiza una **pérdida de carga baja** y una **gran potencia**.
- # **Adaptabilidad**: más de 4600 modelos posibles para ajustarse a las necesidades de su proyecto.
- # Huella reducida para **ahorrar espacio**.
- # **Optimización de los niveles acústicos** en función de los ventiladores seleccionados.

CARROCERÍA

- # Estructura metálica pintada con epoxi (RAL 9003) para máxima resistencia a la corrosión.

OPCIONES

| | |
|------------|--|
| PAV | Apoyos antivibratorios. |
| RAL | RAL diferente a RAL 9003 para la estructura. |
| CC4 | Carrocería protegida contra la corrosión (C4). |
| CC5 | Carrocería protegida contra la corrosión (C5). |



BATERÍAS

- # Diseñadas a partir de aletas de aluminio con paso de 1,9 mm (VC) o 2,12 mm (VI).
- # Asociadas a tubos de cobre al tresbolillo, las baterías son muy eficientes y compactas.
- # Eficientes y ecosostenibles:
 - Aletas lisas.
 - Circuito HT/BT superpuestos (posible selección en el pedido).

OPCIONES

| | |
|------------|--|
| MCI | Multicircuitos (según el proyecto). |
| VID | Circuito especial con vaciado por gravedad. CONSÚLTENOS |
| BCB | Brida contra brida. |
| VEX | Vaso de expansión. |
| AAS | Advanced Adiabatic System: sistema adiabático por aspersión. CONSÚLTENOS |

Circulación del aire



VENTILACIÓN

OPCIONES

| | |
|-------------------|--|
| IRP | Interruptor rotativo de proximidad a motor. |
| ATT | Atenuador de nivel acústico. |
| CLV | Compartimentación longitudinal (solo en modelos en paralelo). |
| CTV | Compartimentación transversal. |
| CUV | Compartimentación unitaria: un compartimento que separa todos los módulos. |
| MOTORES AC | |
| M60 | Motoventilador 400 V/3/60 Hz. |
| MTH | Cableado de protección térmica. |
| C2V | Cableado en fábrica, 2 velocidades, en una caja eléctrica. |

ATT

¡Atenuador de nivel sonoro!



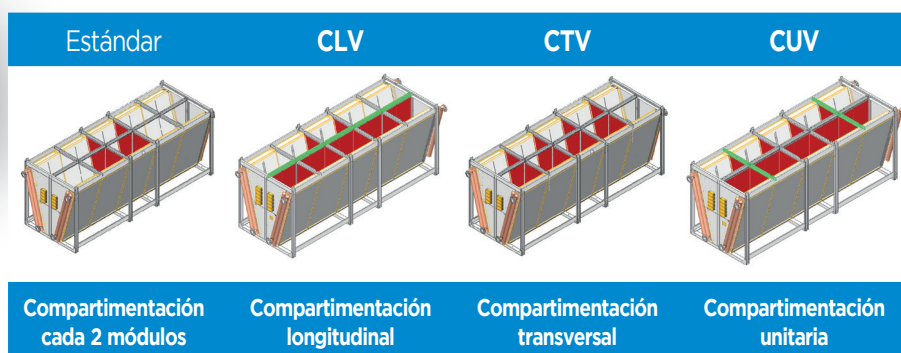
<< como accesorio o parte integral del motor >>



CLV | CTV | CUV

Separaciones de los ventiladores

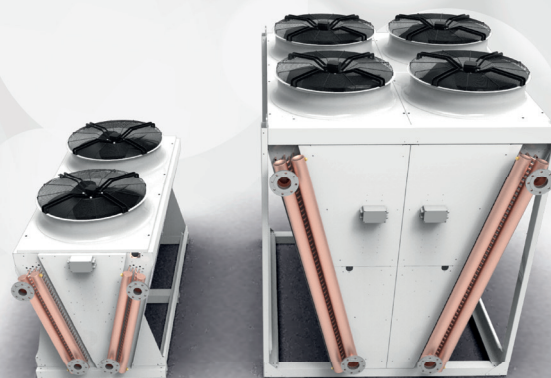
Opción que permite evitar entradas de aire cuando se para un ventilador, en caso de multicircuitos y según la regulación elegida:



- Opción CTV recomendada con la regulación RT1.
- Opción CLV recomendada con la regulación CE2.

VENTAJAS DEL PRODUCTO

- # Potencia sostenible y de mantenimiento fácil y eficaz, gracias a un perfil de aletas lisas que limitan la incrustación.
- # Amplia gama de productos y combinaciones (5500 modelos):
 - 2 geometrías de aletas diferentes,
 - 2 diseños: en línea o en paralelo.
 - 2 tamaños de módulos: 1200 mm o 1500 mm,
 - numerosas opciones de ventilación,
 - aparatos que pueden alcanzar los 12 m de largo,
- # Gran potencia con un tamaño reducido.
- # Reducción del nivel sonoro (motores EC, atenuador...).
- # Reducción del consumo eléctrico (motores a baja velocidad de rotación o motores EC).
- # Posibilidad de circuitos combinados de alta y baja temp.:
 - un único producto para 2 aplicaciones (un circuito de agua baja temperatura y otro de alta temperatura)
 - un solo bloque de baterías que permite evitar incrustaciones intermedias.
- # Aletas lisas que facilitan su mantenimiento (incrustación limitada).



V-KING en línea

V-KING en paralelo

FRIGA-BOHN

Un solo número de teléfono para todos los servicios

+34 935 73 76 20

SERVICIO AL CLIENTE

SELECCIONES TÉCNICAS

SERVICIO POSTVENTA
Y SOPORTE TÉCNICO

comercial@lennoxemea.com

Avda Meridiana 354 Planta 12 | 08027 Barcelona

<https://friga-bohn.lennoxemea.com/es/>